

COMUNE DI VOLVERA
10040 - Provincia di TORINO

Comune di Volvera (TO)
N° Prot. Partenza
0005757 del 18-05-2016

Ufficio Lavori Pubblici - e-mail lavoripubblici@comune.volvera.to.it

Cat. 11 Classe 4



ORDINANZA N.2

ESUMAZIONI ORDINARIE IN CAMPO COMUNE

IL SINDACO

VISTI gli artt. 82 e 85 del D.P.R. 285/1990 che attribuiscono al Sindaco i compiti di regolazione, in via ordinaria, delle esumazioni;

RICHIAMATI gli articoli 50, comma 3 e 54, comma 1, lettera b) e comma 2, del D.Lgs. 18/08/2000, n. 267;

VISTE le circolari del Ministero della Sanità n. 24 del 24/06/1993 e n. 10 del 31/07/1998;

OSSERVATO che nel cimitero comunale di Volvera esiste un campo comune destinato all'inumazione di salme nel terreno;

RISCONTRATA la necessità di acquisire disponibilità di spazi da destinare a nuove sepolture;

RILEVATO che, per quanto sopra, allo scopo di liberare spazi da destinare alle nuove inumazioni si rende indispensabile procedere alle esumazioni ordinarie, secondo quanto disposto dal vigente Regolamento di Polizia Mortuaria, del campo comune identificato con la lettera "F";

OSSERVATO che si procederà all'esumazione ordinaria dopo l'avvenuta pubblicazione della presente ordinanza all'Albo pretorio del Comune per 90 giorni, presso il Cimitero comunale e sul sito internet di questo Comune al seguente indirizzo: www.comune.volvera.to.it;

VISTE le leggi e i Regolamenti vigenti in materia di Polizia Mortuaria;

AVVISA

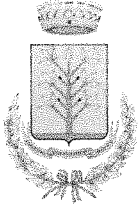
Che da ottobre 2016 ad aprile 2017 saranno effettuate le operazioni di esumazioni ordinarie delle salme interrate nel campo comune come meglio evidenziato nell'allegato A) facente parte integrante della presente ordinanza, come previsto dal vigente Regolamento di Polizia Mortuaria;

che le salme soggette ad esumazioni verranno segnalate con opportune indicazioni;

DISPONE

Che durante le operazioni di esumazione verrà adottata ogni cautela necessaria ad evitare situazioni di disagio ai visitatori del cimitero, nel rispetto delle salme esumate;

Che gli spazi interessati dalle operazioni di esumazione verranno opportunamente delimitati e protetti per impedire l'accesso ad estranei e per garantire la riservatezza delle operazioni di esumazione;



COMUNE DI VOLVERA

10040 - Provincia di TORINO

Ufficio Lavori Pubblici - e-mail lavoripubblici@comune.volvera.to.it

Che le operazioni di esumazione verranno condotte tutti i giorni, esclusi il sabato e i giorni festivi, fino alla conclusione delle operazioni di esumazione;

INVITA

I familiari dei defunti interessati alle esumazioni, il cui elenco è allegato al presente atto, a recarsi in Comune presso l'Ufficio Tecnico nei giorni: dal lunedì al venerdì dalle 9,00 alle 12,00, mercoledì dalle 16,30 alle 18,30 per disporre della destinazione dei resti mortali dei congiunti;

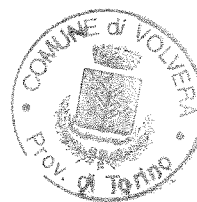
INVITA

Altresì i familiari dei defunti interessati alle esumazioni a recarsi in Comune presso l'Ufficio Tecnico negli orari sopra descritti, per comunicare la volontà di ritirare le piante, le foto, gli oggetti o i segni funebri posti sulle sepolture dei propri cari, da concordare successivamente con l'incaricato cimiteriale. Nel caso non venga segnalato tale interesse, gli oggetti rimarranno nella disponibilità del Comune.

INFORMA

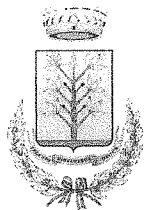
1. che nel caso di incompleta mineralizzazione i cadaveri potranno, a scelta dei congiunti:
 - essere nuovamente inumati in apposito spazio del cimitero comunale per anni cinque;
 - essere avviati a cremazione, la quale è a totale spese dei parenti, previo assenso espresso dagli aventi diritto;
2. Che nel caso di completa mineralizzazione o di cremazione, le urne cinerarie o le cassette in zinco, che dovranno essere fornite dai parenti, contenenti le ossa del defunto, potranno essere tumulate nei seguenti modi:
 - in cellette ossario o in loculi da acquisire in concessione;
 - all'interno di loculi/tombe di famiglia;
3. Che in caso di disinteresse il Comune provvederà a depositare nell'ossario comune, trascorsi dodici mesi dall'esumazione, i resti ossei rinvenuti, o in caso di non mineralizzazione, alla nuova inumazione degli esiti dei fenomeni cadaverici in apposito spazio del cimitero comunale.

Volvera, 18 maggio 2016



Il Sindaco

Ivan Marusich



COMUNE DI VOLVERA

10040 - Provincia di TORINO

Ufficio Lavori Pubblici - e-mail lavoripubblici@comune.volvera.to.it

ESUMAZIONI 2016 – ELENCO SALME ADULTI

ALLEGATO “A”

	<u>Anno nascita</u>	<u>Anno morte</u>
GRILLONE Luigi	19	† 199
NEBIOLO Iliana in Solerti	1933	† 1993
CHIOLA Ernesto	1914	† 1993
CAMUSSO Lodovica v. Valfrè	1910	† 1993
DHO Lucia	1935	† 1993
SCIANDRA Sofia	1906	† 1993
MARCHETTI Bruna v. Jocer	1929	† 1993
TURINA Teresa v. Dequino	1919	† 1993
ARCERI Antonino	1943	† 1992
TROST Nello	1923	† 1992
QUAGLIOTTI Maria Pierina	1915	† 1992
LO PROTO Angela	1907	† 1992
GIANNONE Francesca ved. Bevilaqua	1921	† 1992
BESSONE Lorenzo	1930	† 1992
VALFUSI Giuseppe	1943	† 1992

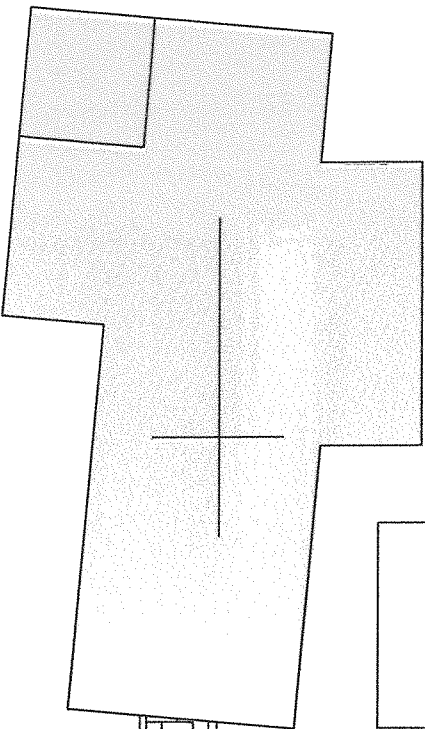
48 49 50 51 52 53 54

2° LOTTO LOCULI

CELLETTE
OSARIO
N.100 POSTI

2° LOTTO LOCULI

CAMPO COMUNE "BAMBINI"



CAMPO COMUNE "E"

CAMPO COMUNE "F"
INUMAZIONI IN CORSO

1	2	3	4	5
6	7	8	9	10
11	12	13	14	15

68 69 70 71 72 73 74 75 76



1	2	3
---	---	---

4	5	6
---	---	---

7	8	9
13	14	15

10	11	12
16	17	18

22	23	24
25	26	27

28	29	30
31	32	33

37	38	39
----	----	----

40	41	42
----	----	----

1° LOTTO LOCULI

ESUMAZIONI PARTE CAMPO COMUNE F

sepulture dal 1992 al 1993

ALLEGATO "A" - SCALA 1:200

INGRESSO PRINCIPALE



MAGAZZINO

WC